

www.energia.sicilia.it

Il Registro Fonti Energetiche Rinnovabili (REFER) gestisce l'archiviazione e la consultazione informatizzata dei dati relativi agli impianti di produzione di energia da fonti rinnovabili.

SIEnergia.

L'energia sostenibile è nelle nostre mani.



Il sistema energetico regionale, i catasti, il registro delle rinnovabili, i dati e le mappe sui consumi per aree geografiche, gli eventi formativi, le informazioni, gli strumenti per aderire al Patto dei Sindaci e redigere il Paes.

Tutto a portata di click.

SIENERGIA portale siciliano dell'energia

SIEnergia

REFER Registro Fonti Energetiche Rinnovabili



Regione Siciliana
Assessorato regionale dell'energia
e dei servizi di pubblica utilità

Campagna di sensibilizzazione dell'Assessorato regionale Energia sul risparmio energetico con l'obiettivo di accrescere nei cittadini la sensibilità sulle tematiche energetiche e la consapevolezza sulla necessità di modificare i propri comportamenti per favorire la riduzione delle emissioni inquinanti.



Il Registro Fonti Energetiche Rinnovabili (REFER) gestisce l'archiviazione e la consultazione informatizzata dei dati relativi agli impianti di produzione di energia da fonti rinnovabili.

FONTE RINNOVABILI FER

L'energia da fonti rinnovabili viene ricavata dalle risorse naturali inesauribili come il sole, il vento, le piante, il calore del nucleo terrestre.

Sono per definizione inesauribili perché comunque sono alla base della vita nel nostro pianeta.

I tipi di energia ricavati da queste fonti sono:

- l'energia solare
- l'energia eolica
- le biomasse
- la geotermia

Le principali fonti energetiche utilizzate fino ad oggi, le energie a combustibile fossile, oltre ad essere non rigenerabili, sono destinate all'esaurimento negli anni a venire.

In Sicilia è stato realizzato ed è disponibile on line un servizio che consente a tutti gli utenti di poter consultare i dati sugli impianti di produzione di energia da fonti rinnovabili nei comuni siciliani.

Il REFER - Registro delle Fonti Energetiche Rinnovabili, disponibile all'indirizzo www.refer.energia.sicilia.it è il servizio on line che gestisce l'archiviazione e la consultazione informatizzata dei dati relativi agli impianti di produzione di energia da fonti rinnovabili.

REFER è lo strumento per conoscere i livelli di potenza e produzione di energia da fonti rinnovabili in Sicilia.

La conoscenza dei dati e la semplicità di accesso agli stessi consente alla Regione, agli Enti Locali ed a tutti gli attori della filiera dell'energia di potere programmare in modo più efficace programmi, attività ed investimenti.

Consultando il REFER è possibile inoltre accedere alle seguenti informazioni e dati:

- Mappa Sicilia con l'energia prodotta da FER per comune;
- Mappa Sicilia con potenza FER installata per comune;
- Grafici caratterizzabili per provincia e comune indicanti la potenza installata e l'energia prodotta per ciascuna tipologia di fonte rinnovabile.

L'Energia Eolica

L'energia eolica è una fonte di energia ottenuta tramite lo sfruttamento dell'energia prodotta dal vento che viene convertita in energia elettrica.

La conversione della forza del vento in energia utile non produce inquinamento o emissioni di gas serra. L'energia eolica è discontinua ed intermittente, caratteristiche che rendono sfruttabile la fonte di energia soltanto in luoghi con ventilazione costante.



L'Energia Solare

È l'energia ricavata direttamente dal sole. Dall'energia solare si può ricavare sia energia termica, grazie ai pannelli solari termici, che energia elettrica attraverso i pannelli fotovoltaici.

• I Pannelli Solari-Termici

Il pannello solare è un apparecchio che converte le radiazioni del sole in energia termica: è composto da un pannello che riceve l'energia solare e da uno scambiatore di calore che riscalda l'acqua utilizzando un fluido circolante.

Le due più significative tipologie esistenti di pannelli solari sono i pannelli solari piani vetrati e quelli sottovuoto.

• I Pannelli Fotovoltaici

Il pannello, o modulo fotovoltaico, è un dispositivo in grado di convertire i raggi solari direttamente in energia elettrica. L'energia elettrica prodotta viene consumata sul posto; quella in eccesso viene immessa nella rete elettrica. La produzione di energia di un'installazione fotovoltaica di 6 kW copre quasi interamente il fabbisogno di una famiglia.

La Geotermia

L'energia geotermica è una forma di energia che deriva dal calore presente negli strati più profondi della crosta terrestre. Infatti penetrando in profondità la superficie terrestre, la temperatura diventa gradualmente più elevata. L'interesse per lo sfruttamento di

questo calore è legato all'enorme quantità di energia disponibile. Una parte di questa energia non è però utilizzabile in quanto si manifesta sotto forma di eruzioni vulcaniche. L'energia geotermica rappresenta una delle fonti energetiche alternative più promettenti: è praticamente inesauribile, l'inquinamento è quasi inesistente, è anche economica, perché una volta che la sorgente di calore è stata catturata, è un'energia sostanzialmente gratuita.



L'Energia prodotta dalle biomasse

Negli ultimi tempi si stanno affermando anche le biomasse.

Si tratta di 18 sostanze di origine biologica, quali i prodotti agricoli e forestali, gli scarti di lavorazione di industrie tessili, del legno ecc.

Bruciando biomasse, la produzione di energia avviene con bilancio nullo di CO₂. Infatti, tutta l'anidride carbonica che viene emessa durante la combustione è già stata in precedenza assorbita dalla pianta nel corso della sua vita.



www.energia.sicilia.it

SI Energia

SI Energia.

L'energia sostenibile è nelle nostre mani.



Il sistema energetico regionale, i catasti, il registro delle rinnovabili, i dati e le mappe sui consumi per aree geografiche, gli eventi formativi, le informazioni, gli strumenti per aderire al Patto dei Sindaci e redigere il Paes.

Tutto a portata di click.

SIENERGIA portale siciliano dell'energia

Decalogo Risparmio Energetico



Regione Siciliana
Assessorato regionale dell'energia
e dei servizi di pubblica utilità



Campagna di sensibilizzazione dell'Assessorato regionale Energia sul risparmio energetico con l'obiettivo di accrescere nei cittadini la sensibilità sulle tematiche energetiche e la consapevolezza sulla necessità di modificare i propri comportamenti per favorire la riduzione delle emissioni inquinanti.

IL DECALOGO DEL RISPARMIO ENERGETICO

10 Semplici regole per il risparmio energetico in casa

1



Chiudere il rubinetto della doccia quando ci si insapona

2



Ricordarsi di spegnere gli elettrodomestici utilizzando l'interruttore on/off, non lo stand-by

3



Chiudere le finestre e le porte quando nella stanza sono accesi impianti di riscaldamento o climatizzazione

4



Spegnere sempre la luce quando non necessario e utilizzare lampadine e lampade a basso consumo energetico e a led

5



Mantenere il frigorifero ad una temperatura mai inferiore ai 3 gradi, ricordarsi di pulirlo spesso e sbrinarlo

6



Non coprire i termosifoni con pannelli, tende o indumenti

7



Mantenere la temperatura dei termosifoni non superiore a 20 gradi

8



Non aprire continuamente lo sportello del forno quando è in funzione

9



Riciclare e fare la raccolta differenziata dei rifiuti

10



Evitare di prendere l'auto utilizzando i mezzi pubblici o la bicicletta

www.energia.sicilia.it

*Il Catasto Energetico Fabbricati (CEFA)
consente la consultazione e l'archiviazione Informatizzata
degli Attestati di Prestazione Energetica (APE)
redatti dai soggetti certificatori.*

SIEnergia.

L'energia sostenibile è nelle nostre mani.



Il sistema energetico regionale, i catasti, il registro delle rinnovabili, i dati e le mappe sui consumi per aree geografiche, gli eventi formativi, le informazioni, gli strumenti per aderire al Patto dei Sindaci e redigere il Paes.

Tutto a portata di click.

SIENERGIA portale siciliano dell'energia

SIEnergia

Catasto Energetico Fabbricati



Regione Siciliana
Assessorato regionale dell'energia
e dei servizi di pubblica utilità



Campagna di sensibilizzazione dell'Assessorato regionale Energia sul risparmio energetico con l'obiettivo di accrescere nei cittadini la sensibilità sulle tematiche energetiche e la consapevolezza sulla necessità di modificare i propri comportamenti per favorire la riduzione delle emissioni inquinanti.

www.cefa.energia.sicilia.it

Il Catasto Energetico Fabbricati (CEFA) consente la consultazione e l'archiviazione informatizzata degli Attestati di Prestazione Energetica (APE) redatti dai soggetti certificatori.



Il 40% dei consumi finali globali di energia dei paesi aderenti all'Unione Europea è rappresentato da quella impiegata nel settore residenziale e terziario, principalmente per gli edifici. Per la valutazione del rendimento energetico degli edifici e dei consumi energetici richiesti per mantenere un determinato clima interno si adotta una procedura di valutazione chiamata Certificazione energetica degli edifici. Essa fa parte delle misure volte alla tutela dell'ambiente, sia per un conseguente freno all'utilizzo delle risorse naturali, sia per il contenimento delle emissioni clima alteranti. La certificazione energetica degli edifici avviene attraverso la compilazione dell'APE - Attestato di Prestazione Energetica. L'APE non è altro che la «targa energetica» che sintetizza le caratteristiche energetiche dell'immobile. Per misurarle, il tecnico tiene conto delle condizioni climatiche e locali, del tipo di impianto di riscaldamento e condizionamento, dell'eventuale impiego di fonti di energia rinnovabili e delle caratteristiche architettoniche dell'edificio. L'attestato deve contenere anche i dati catastali dell'immobile. Nel caso si debba vendere la propria abitazione o stipulare un nuovo contratto di locazione per trovare un inquilino, i relativi annunci commerciali tramite tutti i mezzi di comunicazione devono riportare l'IPE - Indice di prestazione energetica dell'involucro edilizio e globale dell'edificio o dell'unità immobiliare e la classe energetica corrispondente, contenute nell'attestato di prestazione energetica. L'attestato di prestazione energetica - in caso di vendita così come in caso di locazione - deve essere consegnato al conduttore o all'acquirente.



In Sicilia è stato realizzato ed è disponibile on line un servizio che consente a tutti gli utenti di poter consultare i dati sulle prestazioni energetiche dei fabbricati nei comuni siciliani. Il CEFA - Catasto Energetico dei Fabbricati, disponibile all'indirizzo www.cefa.energia.sicilia.it è il servizio on line che gestisce l'archiviazione e la consultazione informatizzata dei dati degli APE, Attestati di Prestazione Energetica, redatti dai soggetti certificatori.

Il CEFA è lo strumento per conoscere la prestazione energetica dei sistemi edifici-impianti certificati. La conoscenza dei dati e la semplicità di accesso agli stessi consente una maggiore diffusione dello

stato delle prestazioni energetiche del patrimonio edilizio siciliano. Consultando il CEFA è possibile inoltre accedere alle seguenti informazioni e dati:

● Numero di APE, classificati per classe, tipologia e livello geografico (regione, provincia, comune);

● Mappa della Sicilia con EPH - Fabbisogno medio di energia primaria per la climatizzazione invernale per edifici residenziali e per livello geografico;

● Mappa della Sicilia con EPH - Fabbisogno medio di energia primaria per la climatizzazione invernale per edifici non residenziali e per livello geografico;

● Ripartizione percentuale degli APE per classe e livello geografico;

● Ripartizione percentuale degli APE per classe e categoria residenziale/non residenziale.



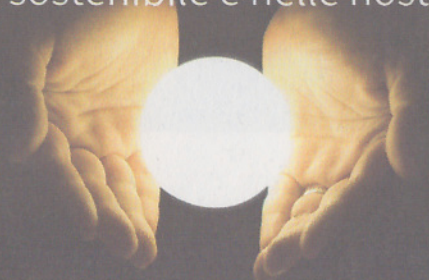
Tutte le informazioni ed i dati sull'energia in Sicilia a portata di click

www.energia.sicilia.it

SI Energia

SI Energia.

L'energia sostenibile è nelle nostre mani.



Il sistema energetico regionale, i catasti, il registro delle rinnovabili, i dati e le mappe sui consumi per aree geografiche, gli eventi formativi, le informazioni, gli strumenti per aderire al Patto dei Sindaci e redigere il Paes.

Tutto a portata di click.

SIENERGIA portale siciliano dell'energia

Portale Siciliano dell' Energia



Regione Siciliana
Assessorato regionale dell'energia
e dei servizi di pubblica utilità



Campagna di sensibilizzazione dell'Assessorato regionale Energia sul risparmio energetico con l'obiettivo di accrescere nei cittadini la sensibilità sulle tematiche energetiche e la consapevolezza sulla necessità di modificare i propri comportamenti per favorire la riduzione delle emissioni inquinanti.

Il portale siciliano dell'energia SIENERGIA è lo strumento di cui si è dotato il Dipartimento Energia della Regione Siciliana per la diffusione della strategia, l'informatizzazione dei servizi e la condivisione di dati e informazioni.

I dati e i contenuti prodotti e gestiti dalla pubblica amministrazione nell'esercizio delle proprie attività, rappresentano una risorsa strategica da un punto di vista sociale, politico, economico e culturale. Si tratta di un enorme patrimonio di conoscenza, che non sempre è facilmente accessibile da parte degli utenti.

L'adeguata diffusione di queste informazioni (dati statistici e territoriali, rapporti socio-economici e ambientali, normativa, ecc.) può rappresentare un importante elemento per favorire la crescita economica e produttiva, la ricerca, l'innovazione, la competitività e per incoraggiare la partecipazione dei cittadini alla vita pubblica, dando loro la possibilità di valutare l'efficacia dell'attività dell'ente. SIENERGIA, il portale siciliano dell'energia, attraverso la pubblicazione di dati e documenti pubblici e la diretta accessibilità alle informazioni da parte degli utenti rappresenta lo snodo centrale per consentire un'effettiva conoscenza dell'azione del Dipartimento regionale Energia e per sollecitare e agevolare la partecipazione dei cittadini e degli stakeholder.

CONTESTO ENERGETICO SICILIANO
Il Contesto Energetico Siciliano, descrive lo stato di fatto del Sistema Energia in Sicilia, presenta gli obiettivi al 2020, rende disponibili i Piani energetici regionali e i Rapporti dell'energia, favorisce la concertazione tra il partenariato istituzionale per la programmazione energetica, diffonde le buone prassi e i casi di successo sul risparmio energetico e l'utilizzo delle fonti rinnovabili.

CATASTO IMPIANTI TERMICI
Il Catasto Impianti Termici (CITE) consente di caricare sulla piattaforma regionale i dati degli impianti termici e di consultare, dati, grafici e mappe relativi agli impianti installati e caricati sulla piattaforma.

CATASTO ENERGETICO FABBRICATI
Il Catasto Energetico Fabbricati (CEFA) consente la consultazione e l'archiviazione informatizzata degli Attestati di Prestazione Energetica (APE) redatti dai soggetti certificatori.

FONTI RINNOVABILI FER
Il Registro Fonti Rinnovabili (REFER) consente il caricamento sulla piattaforma regionale dei dati degli impianti di produzione di energia da fonti rinnovabili e la consultazione informatizzata degli stessi.

DATI MAPPE GRAFICI
Dati aggiornati, grafici e mappe per livello geografico (comuni, province, regione) sui consumi di energia classificati per vettore, sulle emissioni di CO2, sulla potenza installata e la produzione di energia da fonti rinnovabili, consultabili per categoria di utilizzo.

PATTO DEI SINDACI
Informazioni e strumenti per l'adesione al Patto dei Sindaci e la redazione Piano d'Azione per l'Energia Sostenibile (PAES).

News



Notizie relative al settore energetico articolate in tre sezioni denominate:

- in evidenza,
- newsletter,
- rassegna stampa.

Documenti



Ampia rassegna di documenti, emanati da organismi regionali, nazionali e comunitari, articolata per ciascun anno.

Strumenti



File e software gratuiti, cartografie tematiche, opendata:

- nell'area Open data sono disponibili i dati relativi agli impianti termici, impianti FER, prestazioni energetiche,
- nell'area Cartografia sono disponibili le cartografie ordinate per rete elettrica, impianti FER, Webgis.

Link



Rassegna di enti e/o le iniziative inerenti il settore energetico, distinte per:

- Istituzioni,
- Centri di ricerca,
- Associazioni di categoria,
- Associazioni,
- Progetti,
- Iniziative,
- Informazione.



Tutte le informazioni ed i dati sull'energia in Sicilia a portata di click

Informazioni e strumenti per approfondire le tematiche energetiche attraverso la partecipazione a iniziative ed eventi formativi ed informativi gratuiti in programmazione in Sicilia e la consultazione di testi specialistici disponibili nel Polo GEA dell'Istituto Superiore per la Protezione e la Ricerca Ambientale.

Informazioni e strumenti per l'adesione al Patto dei Sindaci e la redazione Piano d'Azione per l'Energia Sostenibile (PAES).

www.energia.sicilia.it

Il Portale siciliano dell'energia SIENERGIA è lo strumento di cui si è dotato il Dipartimento Energia della Regione Siciliana per la diffusione della strategia, l'informatizzazione dei servizi e la condivisione di dati e informazioni.

SIEnergia.

L'energia sostenibile è nelle nostre mani.



Il sistema energetico regionale, i catasti, il registro delle rinnovabili, i dati e le mappe sui consumi per aree geografiche, gli eventi formativi, le informazioni, gli strumenti per aderire al Patto dei Sindaci e redigere il Paes.

Tutto a portata di click.

SIENERGIA portale siciliano dell'energia

SIEnergia

Il Patto dei Sindaci

Il Dipartimento Energia, Coordinatore del Patto, promuove l'adesione al Patto dei Sindaci che impegna i Comuni a raggiungere entro il 2020 tre ambiziosi obiettivi:

- ridurre del 20% le emissioni di CO2
- ridurre del 20% i consumi energetici
- aumentare del 20% le fonti di energia alternative



Regione Siciliana
Assessorato regionale dell'energia
e dei servizi di pubblica utilità



Patto dei Sindaci

Un impegno per
l'energia sostenibile

www.pattodeisindaci.eu



Campagna di sensibilizzazione dell'Assessorato regionale Energia sul risparmio energetico con l'obiettivo di accrescere nei cittadini la sensibilità sulle tematiche energetiche e la consapevolezza sulla necessità di modificare i propri comportamenti per favorire la riduzione delle emissioni inquinanti.

VERSO UN FUTURO A BASSE EMISSIONI DI CO₂

Ambizioni europee tradotte in azioni locali

Il Patto dei Sindaci

Il Patto dei Sindaci è la principale iniziativa europea che unisce le autorità locali e regionali in un impegno comune per migliorare la qualità della vita dei cittadini, contribuendo agli **obiettivi energetici e climatici "3x20"** comunitari. Nel dicembre 2008, a seguito dell'adozione del Pacchetto europeo Clima ed Energia, la Commissione europea ha deciso per la prima volta di coinvolgere direttamente gli organi politici decisionali locali e regionali nel raggiungimento degli obiettivi.

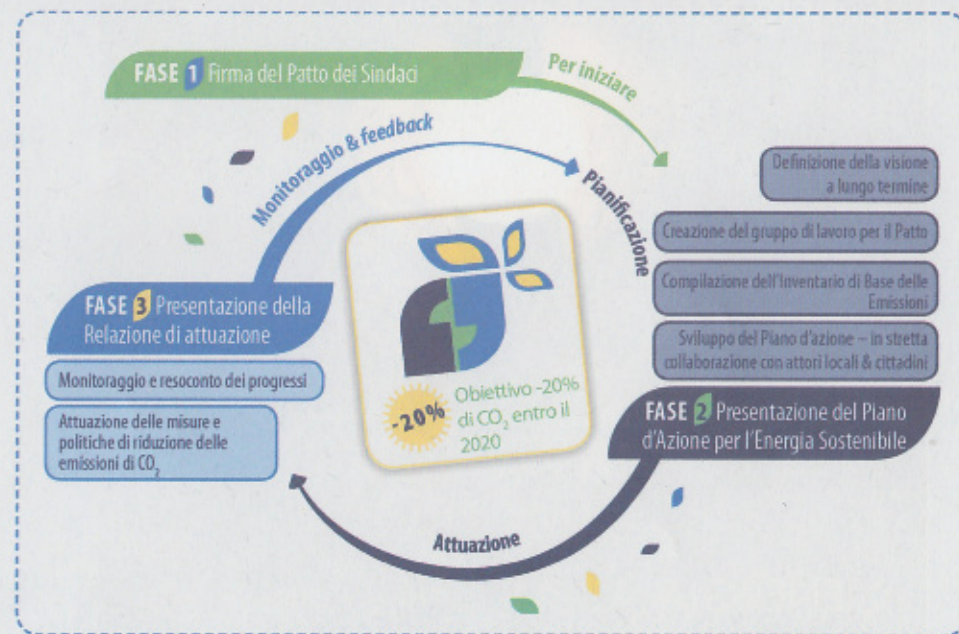
Mediante misure di efficienza energetica e investimenti in energie rinnovabili, i firmatari del Patto dei Sindaci si impegnano a ridurre le emissioni di CO₂ sul proprio territorio di **almeno il 20% entro il 2020**.

Le numerose città che hanno aderito al movimento avvalorano la parola data con i fatti: i firmatari si impegnano ufficialmente a presentare, entro un anno dalla loro adesione, un **Piano d'Azione per l'Energia Sostenibile (PAES)** in cui definiscono con misure concrete in che modo intendono raggiungere gli obiettivi del Patto dei Sindaci.

Per produrre un documento così ambizioso è necessario valutare la situazione; ciò avviene attraverso lo sviluppo di un **Inventario di Base delle Emissioni**, che deve essere presentato insieme al PAES e che dovrebbe individuare i settori su cui focalizzare l'azione.

Ulteriori iniziative, come **l'adattamento delle strutture amministrative**, una formazione adeguata per il personale comunale, il **coinvolgimento delle parti interessate** – ad esempio tramite l'organizzazione delle **giornate locali per l'energia** – vengono messe in atto per assicurare l'attuazione ottimale del piano d'azione.

Il risultato finale di tale processo è una riduzione delle emissioni di CO₂ che eccedono l'obiettivo definito dall'UE. Pianificare una produzione sostenibile di energia comporta vari benefici secondari, tra cui un miglioramento della **qualità della vita**, una migliore fornitura dei servizi pubblici, maggiore **sicurezza energetica**, lo **sviluppo dell'economia locale** e la **creazione di posti di lavoro**.



"I Comuni siciliani che hanno aderito alla fase 1 – Firma del Patto dei Sindaci sono complessivamente 333, di cui 194 sono già alla fase 2 – Presentazione del Piano di Azione per l'Energia Sostenibile. I 194 Comuni nel PAES presentato al Covenant of Mayors hanno individuato le azioni da realizzare nei

prossimi anni al fine di ridurre emissioni e consumi e ricorrere maggiormente alle energie rinnovabili, con il risultato finale di ridurre i costi per i cittadini ed aumentare l'efficienza energetica. Questo risultato ha consentito al Covenant of Mayors di eleggere la **Sicilia** come **caso di eccellenza**."

www.cite.energia.sicilia.it

*Il Catasto Impianti Termici (CITE),
disponibile all'indirizzo www.cite.energia.sicilia.it
è il servizio on line che gestisce il sistema informativo
che classifica gli impianti per tipologia, potenza,
quantità e distribuzione territoriale.*

SIEnergia.

L'energia sostenibile è nelle nostre mani.



Il sistema energetico regionale, i catasti, il registro delle rinnovabili, i dati e le mappe sui consumi per aree geografiche, gli eventi formativi, le informazioni, gli strumenti per aderire al Patto dei Sindaci e redigere il Paes.

Tutto a portata di click.

SIENERGIA portale siciliano dell'energia

SIEnergia

CITE Catasto Impianti Termici



Regione Siciliana
Assessorato regionale dell'energia
e dei servizi di pubblica utilità

CATASTO
IMPIANTI
TERMICI

Campagna di sensibilizzazione dell'Assessorato regionale Energia
sul risparmio energetico con l'obiettivo di accrescere nei cittadini la sensibilità
sulle tematiche energetiche e la consapevolezza sulla necessità di modificare
i propri comportamenti per favorire la riduzione delle emissioni inquinanti.

www.cite.energia.sicilia.it

Il Catasto Impianti Termici (CITE), disponibile all'indirizzo www.cite.energia.sicilia.it è il servizio on line che gestisce il sistema informativo che classifica gli impianti per tipologia, potenza, quantità e distribuzione territoriale.

La partita dell'efficienza energetica giocata edificio per edificio, casa per casa. La nuova normativa sulla gestione degli impianti termici chiama imprese e cittadini ad un ruolo centrale nel cammino per razionalizzare i consumi e ridurre le emissioni inquinanti: il corretto esercizio dei sistemi di riscaldamento e raffrescamento minimizza il rischio di scarichi nocivi, rendendo più sicuri e salubri gli ambienti in cui si vive. È in funzione di questi obiettivi che le recenti regole nazionali e regionali hanno introdotto due obblighi: annotazione degli interventi di manutenzione in un nuovo libretto di impianto e schedatura delle apparecchiature in un apposito catasto on line, tutto tramite addetti abilitati.

Il nuovo libretto di impianto

L'obbligo è entrato in vigore il 15 ottobre 2014 per effetto del decreto 20 giugno 2014 del Ministero Sviluppo economico e della circolare 34304/2014 dell'Assessorato regionale all'Energia. Il decreto ministeriale del 20 giugno 2014 prevede l'obbligo di munirsi del nuovo libretto d'impianto unico. In questo libretto d'impianto la norma prevede che siano annotati i controlli periodici e gli interventi di manutenzione eseguiti sugli impianti termici, nonché le loro caratteristiche tecniche, di sicurezza, di efficienza e di salubrità.

L'obbligo di compilazione è a carico di proprietari, inquilini e amministratori di condominio, ma è possibile attribuire la responsabilità a un operatore con adeguati requisiti professionali e organizzativi (lo stesso incaricato della manutenzione).



Il nuovo libretto può essere richiesto al manutentore ma può anche essere acquistato in cartoleria o scaricato dal portale del Ministero www.sviluppoeconomico.gov.it.

Il DM 20 giugno 2014 per le normali caldaie domestiche rende obbligatorio anche il controllo ed il rapporto di efficienza energetica che non è previsto per i normali condizionatori che solitamente sono sotto la soglia dei 12 kW di potenza.

Il rapporto di efficienza energetica deve essere compilato esclusivamente da un manutentore, iscritto alla Camera di Commercio, che sia abilitato per tale attività e sia registrato al Catasto termico della Regione Siciliana come manutentore/installatore di impianti termici.

L'inventario on line

Il decreto 556 del 23 luglio 2014, del Dipartimento regionale dell'Energia ha introdotto in Sicilia l'obbligo di registrazione degli impianti termici in un Catasto Impianti Termici (CITE) cite.energia.sicilia.it.

I titolari (proprietari oppure amministratori di condominio con sistemi centralizzati) devono eseguire la registrazione tramite installatori

o manutentori regolarmente iscritti in un elenco dei soggetti abilitati, istituito contestualmente.

Il CITE - Catasto Impianti Termici, disponibile all'indirizzo www.cite.energia.sicilia.it è il servizio on line che gestisce il sistema informativo che classifica gli impianti per tipologia, potenza, quantità e distribuzione territoriale, dando agli utenti la possibilità di consultare anche

grafici e mappe per singole zone. Attraverso la funzione "Visura impianto" del CITE è possibile effettuare la visura dei dati del singolo impianto termico per gli impianti installati e/o manutenzionati dopo il 1° giugno 2014.

Consultando il CITE è possibile accedere alle seguenti informazioni e dati:

- Classificazione e quantificazione degli impianti per tipologia, potenza, quantità, distribuzione territoriale;
- Mappa della Sicilia rappresentante la potenza installata per comune e provincia;
- Mappa della Sicilia rappresentante i consumi energetici da impianti termici;
- Grafici, generabili per livello territoriale, che rappresentano il numero degli impianti classificati per tipologia;
- Potenza installata totale e i consumi energetici annui totali.

SI Energia
Hai una caldaia?
Hai registrato il tuo impianto di riscaldamento al Catasto Regionale CITE?
Rivolgiti al tuo tecnico di fiducia per non incorrere nelle sanzioni previste.
CAMPAGNA DI INFORMAZIONE PER LA REGISTRAZIONE DEGLI IMPIANTI TERMICI
www.cite.energia.sicilia.it

I controlli di efficienza energetica devono essere effettuati:

- all'atto della prima messa in esercizio dell'impianto, a cura dell'installatore;
- nel caso di sostituzione degli apparecchi del sottosistema di generazione, come per esempio il generatore di calore;
- nel caso di interventi che non rientrino tra quelli periodici, ma tali da poter modificare l'efficienza energetica.

Al termine delle operazioni di controllo, l'operatore redige e sottoscrive uno specifico Rapporto di controllo di efficienza energetica, di cui una copia è rilasciata al responsabile dell'impianto e un'altra copia è trasmessa al Catasto Impianti Termici (CITE) della Regione.

Per la mancata operazione di controllo e manutenzione sugli impianti termici la sanzione prevista dalle norme vigenti va dai 500 ai 3.000 euro a carico di proprietario, conduttore, amministratore di condominio o terzo responsabile.

La sanzione è invece compresa tra 1.000 e 6.000 euro per l'operatore incaricato che non provvede a redigere e sottoscrivere il rapporto di controllo tecnico.